

UMS CLIENT PRO
사용자 메뉴얼

(주) 필텍정보통신

목 차

1. 통합관제 프로그램(UMS CLIENT PRO)

1-1 설치 및 실행

2. 프로그램 소개

2-1 화면구성

2-2 메뉴구성

3. 프로그램 운용방법

3-1 사이트추가

3-2 모니터링

3-3 검색 및 재생

3-4 백업

4. 추가 기능 (UMS PRO 1.1.0.2_140521)

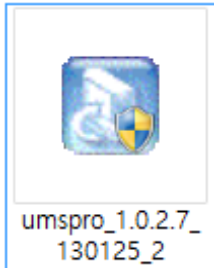
4-1 이벤트 검색

4-2 E-MAP 기능

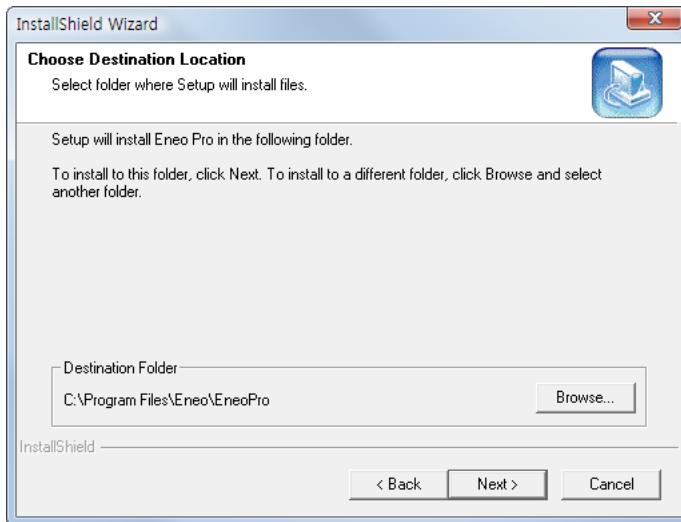
4-2-1 세부기능

1. 통합관제 프로그램(UMS CLIENT PRO)

1-1 설치 및 실행



UMSPRO.EXE 프로그램을 실행합니다.



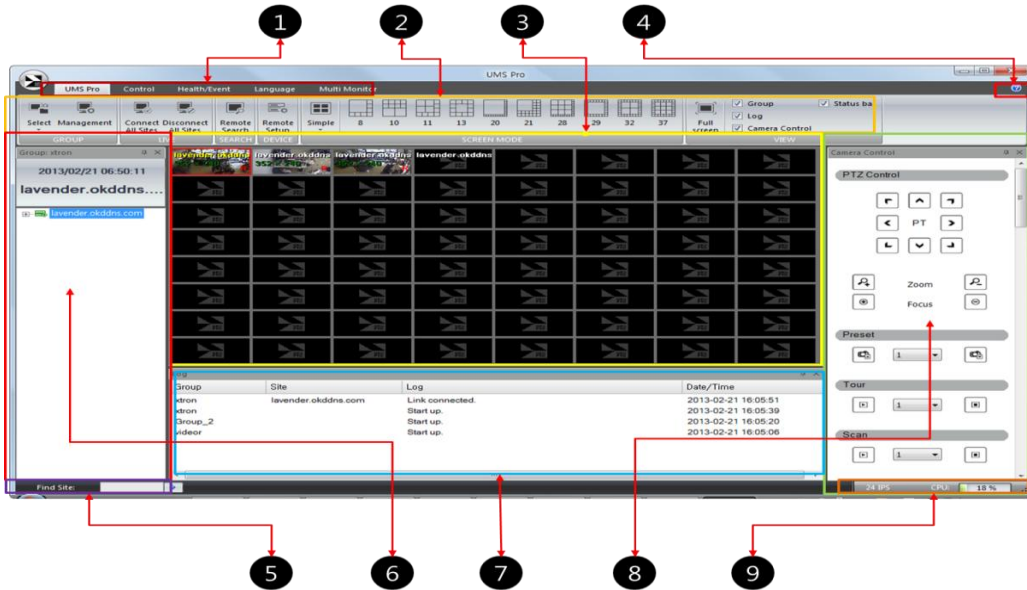
설치할 폴더 지정후 [NEXT>]버튼을 클릭합니다
설치가 완료 되면 자동으로 종료되고 바탕화면에 아래와
같은 아이콘이 생성됩니다.



위 아이콘을 더블클릭하여 프로그램을 실행합니다.

2. 프로그램 소개

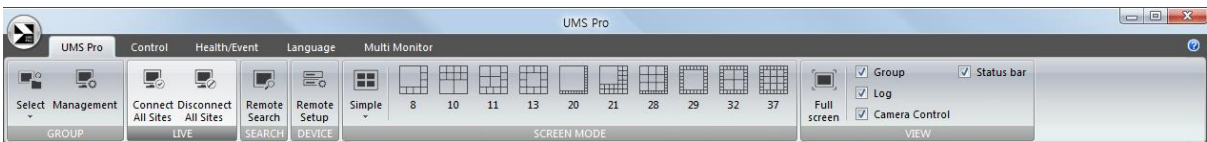
2-1 화면구성



- | | |
|------------|--|
| 1. 메인 버튼 | Main, Control, Health, Language, Multi Monitor |
| 2. 동작 아이콘 | Operate or access for each menu |
| 3. 메인 화면 | Show the current connection and display |
| 4. 프로그램 정보 | Show the current version information |
| 5. 사이트 찾기 | Search the group or site that registered |
| 6. 그룹 창 | Show the current monitoring group |
| 7. 상태 창 | Show the current connected group log |
| 8. 카메라 제어창 | Control PTZ camera |
| 9. PC 상태 | Show the current PC resource status |

2-1-1 메뉴소개

A. UMS PRO



▶ Group



사용자 그룹을 선택하고 관리한다.

▶ Live



선택한 사이트를 연결 및 해제한다.

▶ Search



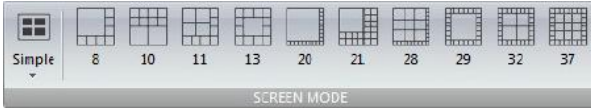
DVR에 저장된 영상을 원격 재생하여 확인한다.

▶ Device



원격지에 있는 DVR의 설정을 변경한다.

▶ Screen Mode



원하는 화면분할 모드로 전환한다.

▶ View



그룹창, 로그창, 카메라제어창, 상태 표시바의 체크유무로 표시한다.

B. Control



▶ Alarm



사용자가 알람을 켜고 끈다.

▶ Control



모든 라이브 화면을 일시정지 & 캡처한다

▶ Sequence



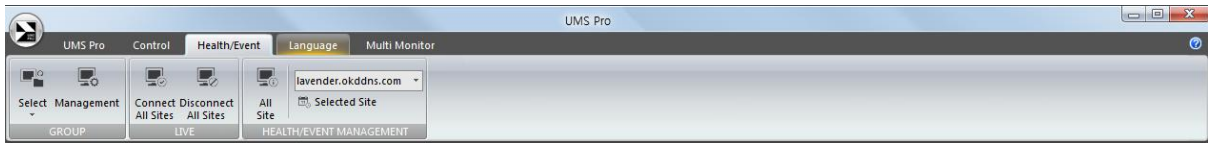
각 채널을 순차 전환한다.

▶ Audio Out



오디오 볼륨크기를 조절한다.

C .Control

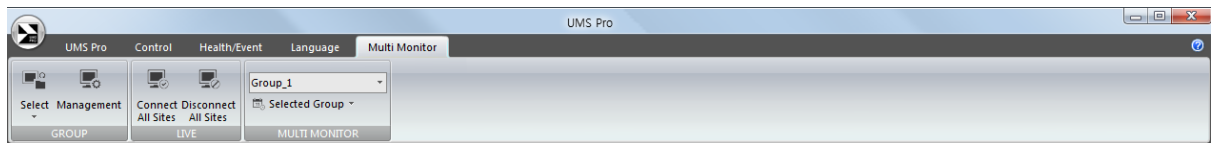


▶ Health/Event Mangement

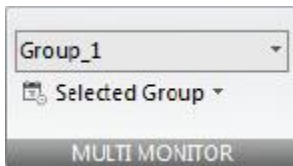


모든 사이트의 모션센서, 비디오영상의 상태와 선택한 사이트의 상태를 확인한다.

D. Multi Monitor



▶ Multi Monitor

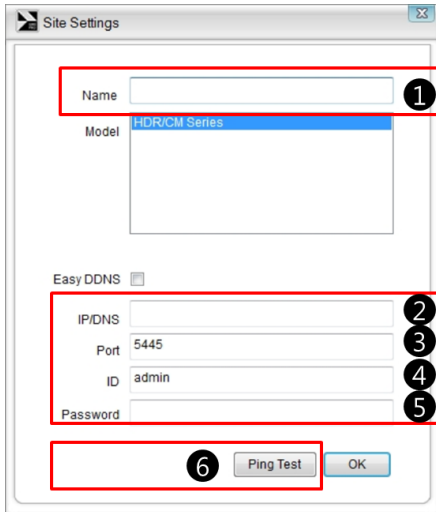


각 그룹을 모니터링 할 경우 최대 3개의 모니터를 사용한다.

3. 프로그램 운용방법

3-1 사이트 추가

UMS Pro탭의 Management 탭을 클릭 후 왼쪽하단 New버튼 클릭합니다. 그럼 아래와 같은 화면이 출력 됩니다.



The image shows a 'Site Settings' dialog box with the following fields and buttons:

- 1. Name (text input field)
- Model (dropdown menu, currently showing 'HDR/CM Series')
- Easy DDNS (checkbox, unchecked)
- 2. IP/DNS (text input field)
- 3. Port (text input field, value: 5445)
- 4. ID (text input field, value: admin)
- 5. Password (text input field)
- 6. Ping Test (button)
- OK (button)

1. DVR의 이름
2. IP/DNS주소
3. 포트
4. 아이디
5. 비밀번호
6. Ping Test -연결 상태를 확인

사용하고자 하는 DVR의 정보를 입력한후 OK버튼을 누르고 장치이름을 클릭후 오른쪽 Group 창으로 이동시키는 것으로 사이트추가는 완료됩니다.

3-2 실시간 모니터링



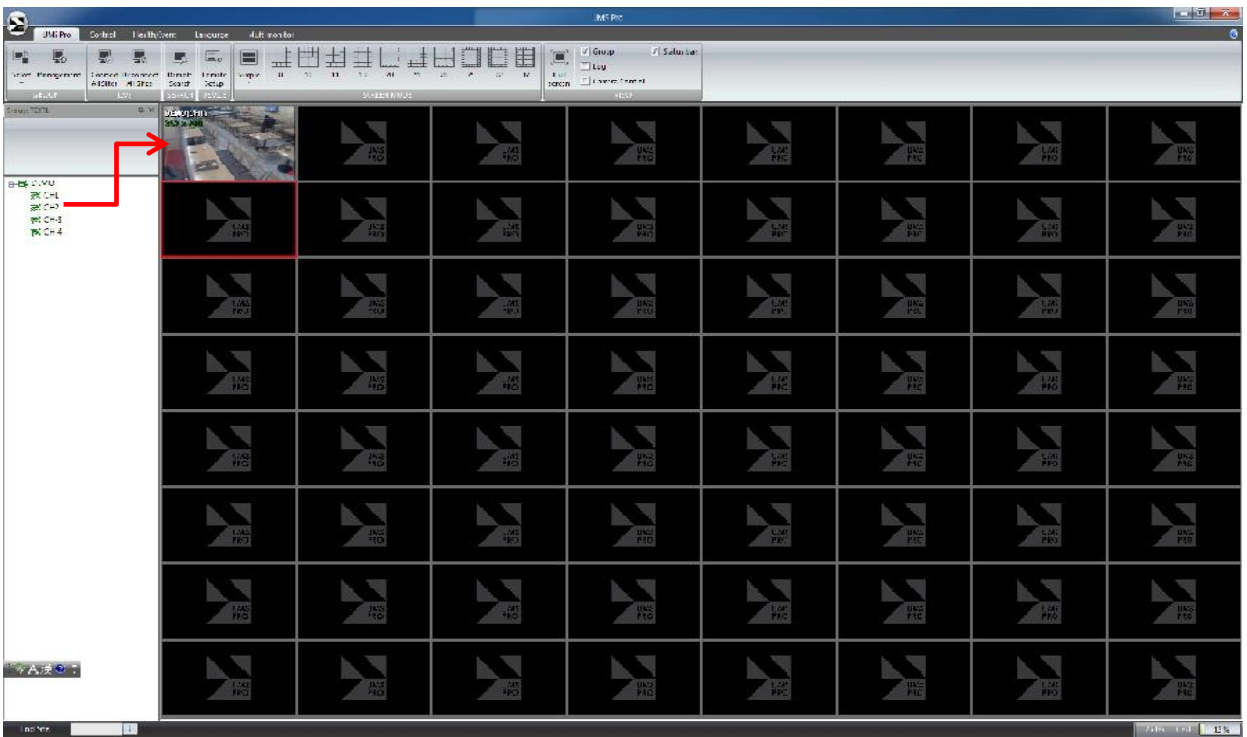
UMS Pro 탭의 SELECT 버튼클릭 후 OPEN GROUP를 선택 합니다.



OPEN GROUP 내 추가된 장치를 클릭후 OK버튼 클릭

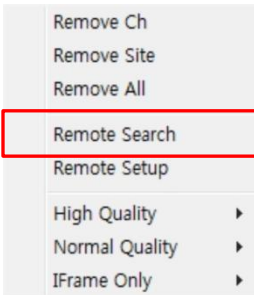


좌측에 활성화된 그룹창에서 DVR 선택 후 CONNECT 클릭

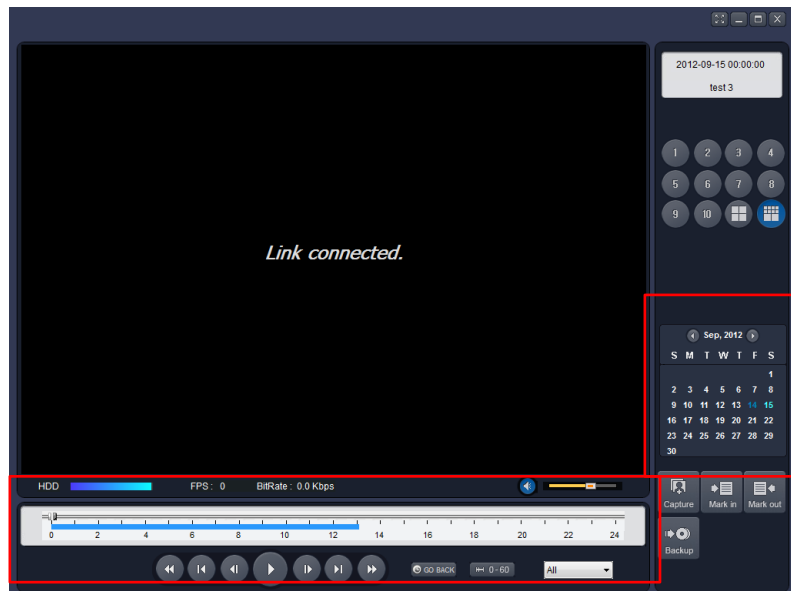


활성화된 카메라를 선택후 DRAG&DROP으로 옮겨줍니다.
(설치된 DVR의 채널 개수와 활성화된 카메라는 초록색 아이콘으로 표시된다)

3-3 검색 및 재생



1. 검색 할 영상에 마우스포인터를 이동하여 오른쪽 마우스 클릭.
2. 메뉴 중 Remote Search를 클릭하면 새로운 검색창이 나타난다.
3. 검색 할 날짜를 하단 왼쪽의 달력에서 선택한다.
4. 시간바에서 원하는 시간대를 마우스로 옮긴후 ▶버튼으로 검색한다.

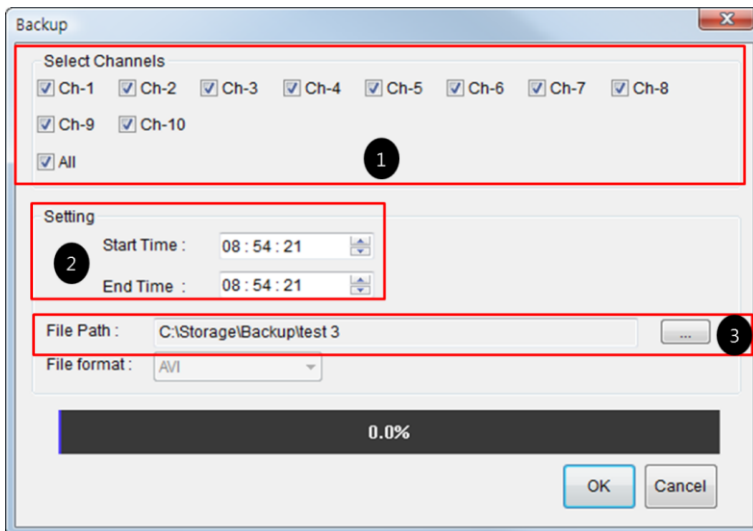
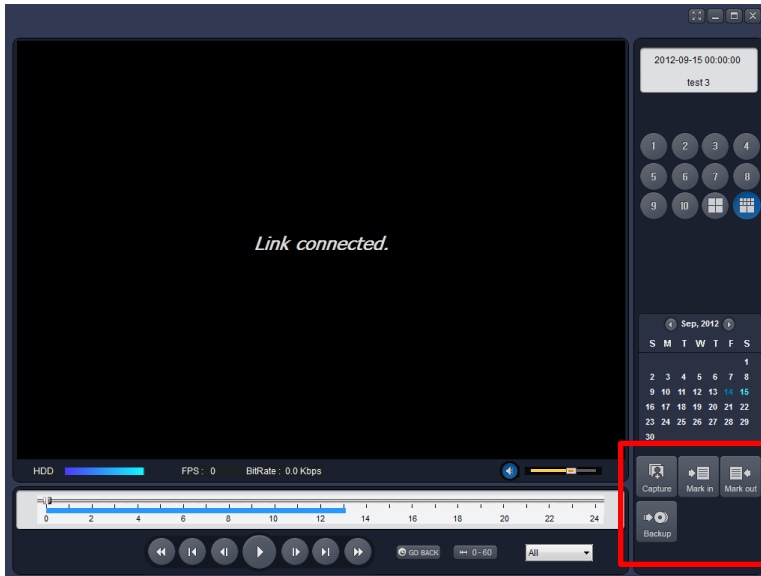


3-3 백업

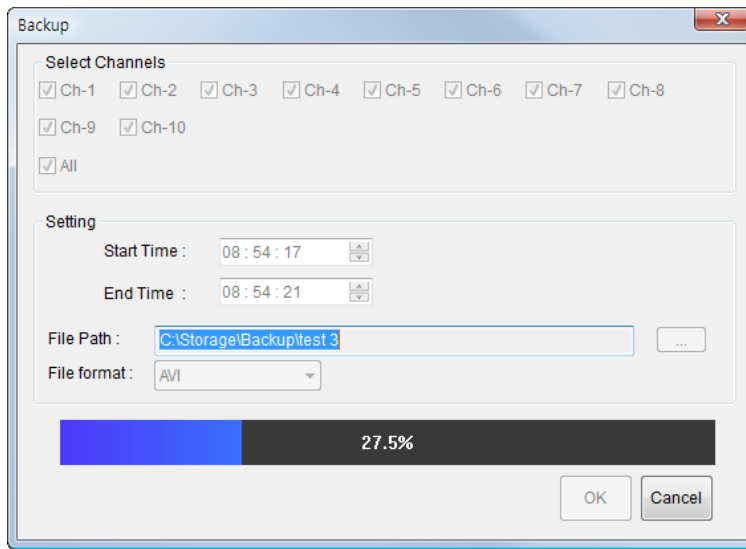
1. 백업은 검색을 위한 검색창에서 사용합니다.
2. 백업 할 날짜와 시간을 지정합니다.

3. [Mark in] 버튼을  클릭 하고 [Mark Out] 버튼을  클릭합니다.

4. 아래 [Backup]  버튼을 누르면 백업창이 뜹니다.



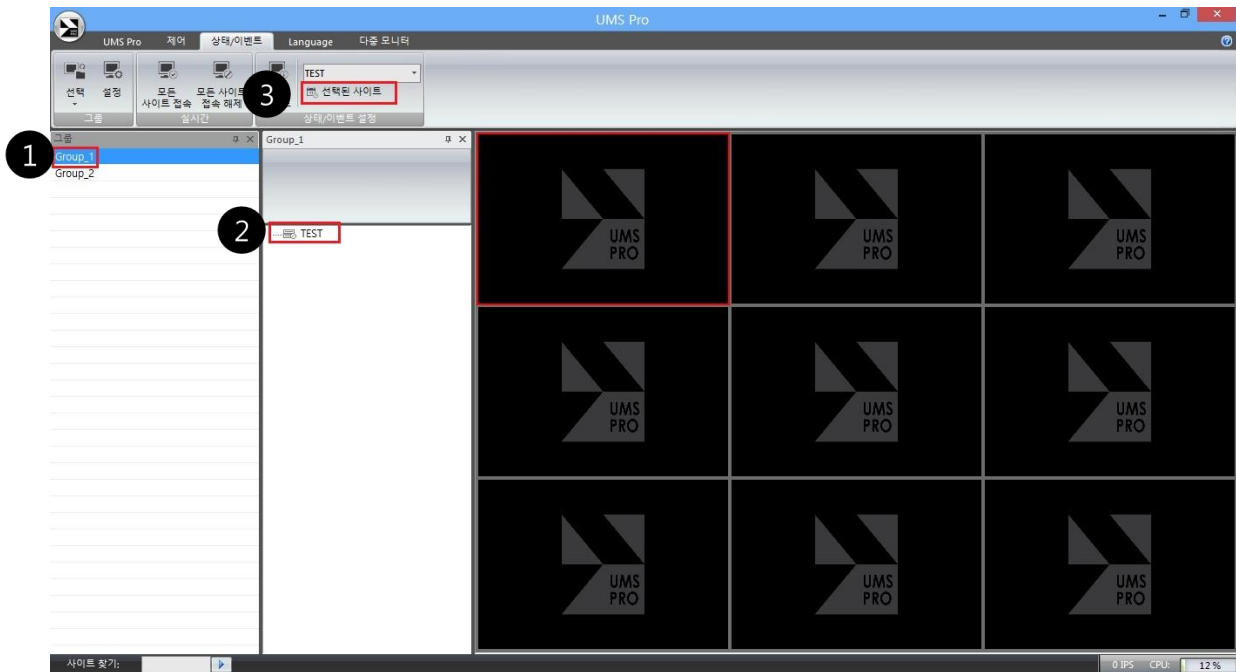
1. 백업할 채널을 개별/통합으로 선택할 수 있습니다.
2. 백업 시작시간과 종료시간을 설정할수있습니다.
3. 저장경로를 지정할수 있습니다.



OK버튼을 누르면 백업이 시작되고 게이지 올라가며 백업이 시작됩니다. 백업이 완료되면 자동적으로 백업창 이 닫히고 지정한 폴더내 에 AVI 파일이 생성됩니다.

4. 기타

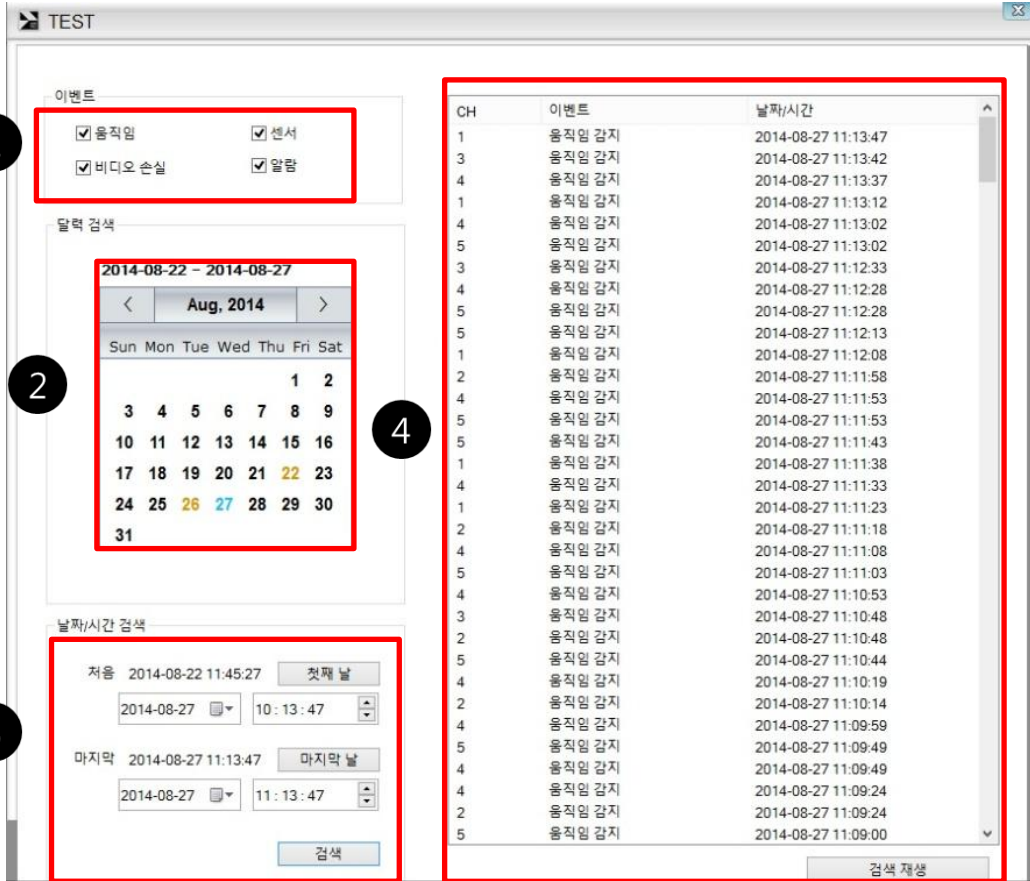
4-1 이벤트검색



접속된 장비의 이벤트 로그를 확인가능 합니다. 움직임,센서,비디오손실,알람 등 특정이벤트 발생시 날짜와 시간이 기록 됩니다.

※주의 사항

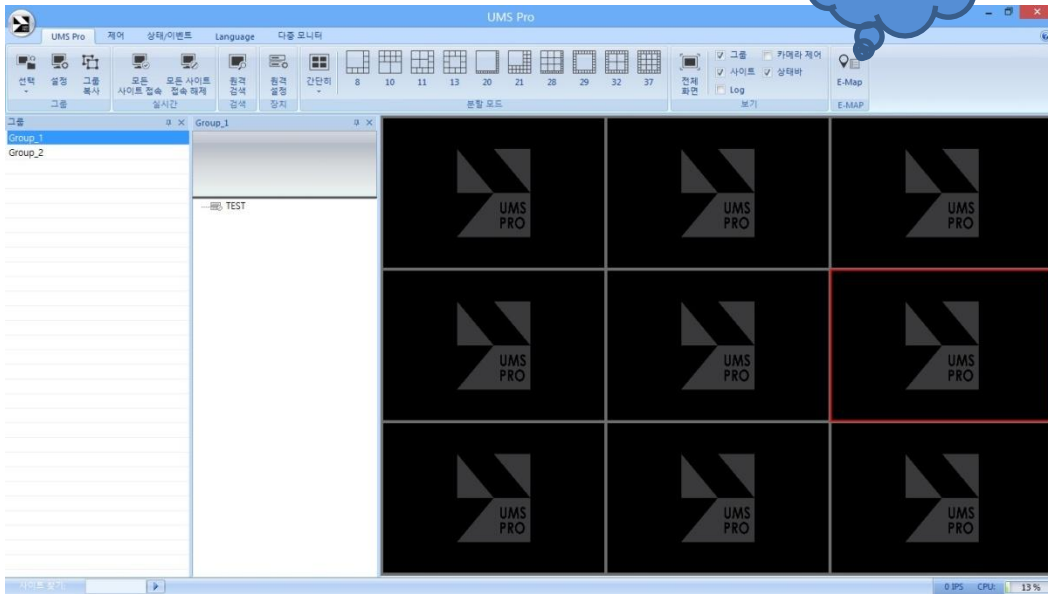
이벤트 로그 기록 및 확인은 장비가 접속되어 있는 상태에서만 가능합니다.



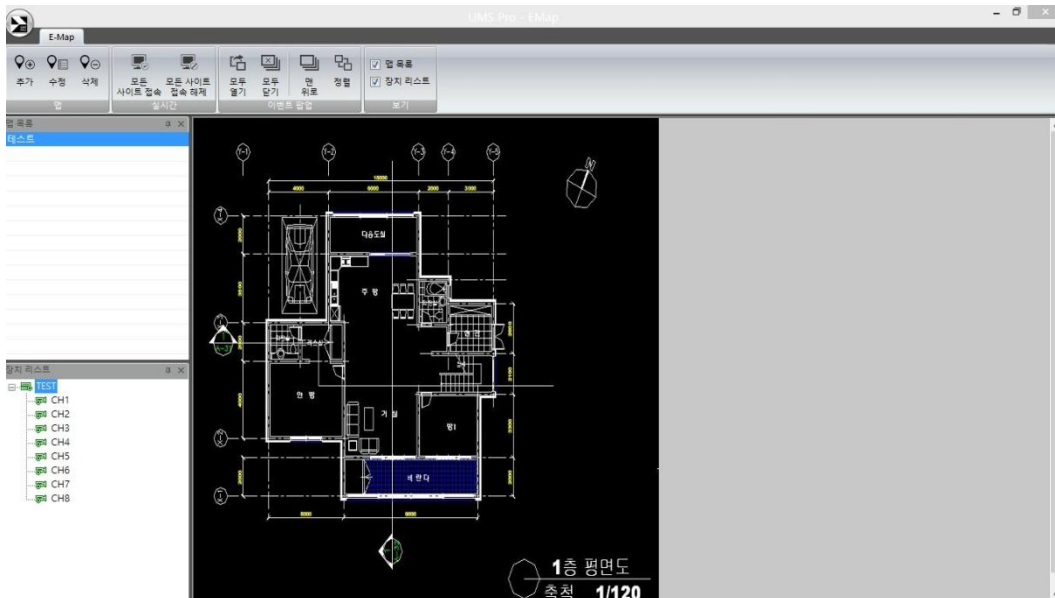
- ① 이벤트 움직임, 센서, 비디오 손실, 알람 선택가능
- ② 달력 검색 검색하고자 하는 날짜 선택
- ③ 날짜/시간검색 날짜 및 시간 선택으로 세밀한 검색가능
- ④ 로그 확인창 감지된 이벤트 로그 확인 및 검색 재생 가능

4. 기타

4-2 E-MAP



4-2-1 세부기능





- ① 맵 이미지 파일 설정 및 장비 추가(JPG,BMP,PNG,GIF,tiff 확장자 가능)
- ② 사이트(장비) 접속 및 해제
- ③ 드롭된 카메라 표시 기능 및 위치 조절 기능
- ④ 맵 목록 및 장치 리스트 표시 on/off 기능

